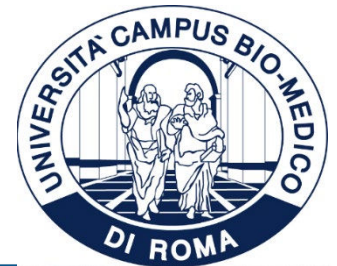




OFFERTA RISERVATA agli STUDENTI
UNIVERSITA' CAMPUS BIO-MEDICO di ROMA





TIPOLOGIA

ampia scelta di appartamenti
Bilocali ammobiliati di nuova
costruzione e dotati di **BOX
AUTO**



SICUREZZA

immobili realizzati con
strutture antisismiche, dotati
di portone d'ingresso
blindato e videocitofono

A&B

CLASSE ENERGETICA

A e B



VERDE

immerso nel verde con piste
ciclabili e impianti sportivi

APPARTAMENTI E LOCAZIONI

DOMUS dispone di confortevoli appartamenti nel quartiere Fonte Laurentina, a circa 3km dall'Università Campus Bio-Medico di Roma.

All'interno dello stesso edificio con ascensore è possibile prendere in locazione bilocali di circa 40 mq, con ampio balcone e affaccio silenzioso, scegliendo tra:

LOCAZIONE ORDINARIA: appartamenti ammobiliati con un canone di locazione mensile da 690 a 710 euro e oneri condominiali di 55 euro (utenze escluse e iva compresa).

Su richiesta è possibile attivare due opzioni di arredo plus (vedi slide successiva).

LOCAZIONE CASA VACANZE: n. 5 appartamenti ammobiliati per periodi brevi o lunghi con un costo soggiorno *all inclusive* che varia a seconda del periodo di prenotazione.

Il costo soggiorno *all inclusive* mensile è invece fisso pari a 1.200 euro iva compresa.

Il pacchetto *all inclusive* comprende:

- Utenze (allacci e consumi)
- WiFi (attivazione e consumi)
- Aria condizionata (1 split)
- Balcone attrezzato
- COMFORT BOX
- Servizio di pulizia (a pagamento)

COMFORT BOX	
Tv	Stendibiancheria
Lavastoviglie	Asse e ferro da stiro
Bollitore elettrico	Aspirapolvere
Piatti e posate	Asciugacapelli
Tazze e calici	Biancheria
Macchina del caffè	

ARREDAMENTO APPARTAMENTI

Living

- ✓ Tavolo con quattro sedie
- ✓ Living con vani a giorno e mobile porta TV
- ✓ Divano letto 2 posti con rete e materasso integrato

Kitchen

Cucina su misura dotata di:

- ✓ Piano cottura
- ✓ Cappa
- ✓ Forno
- ✓ Frigorifero
- ✓ Freezer

Bedroom

- ✓ Armadio quattro ante
- ✓ Comò tre cassetti
- ✓ Comodino
- ✓ Letto a cassettone, doghe in legno e materasso

Bathroom

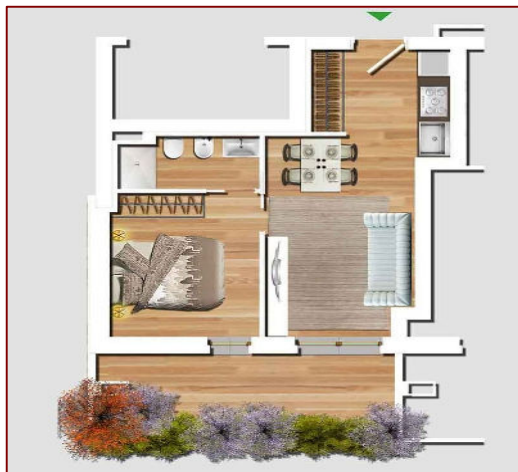
Bagno con vasca e bidet

- ✓ Lavatrice in apposito vano sul balcone

Opzioni PLUS su richiesta (solo locazioni ordinarie)

- Divisorio Living- Kitchen: è possibile sostituire il living con i vani a giorno con una cassettiera e un armadio ad un'anta oppure con due cassettiere, nonché separare l'angolo cucina dalla sala living con un pannello mobile
- Letti singoli: è possibile sostituire il letto matrimoniale a cassettone con due letti singoli a cassettone

TIPOLOGIA APPARTAMENTI - in locazione ordinaria



a) BILOCALE 41 mq
composto da ingresso,
salone, angolo cottura
camera letto con bagno
Balcone 12 mq
Canone mensile **690€**
Oneri condominiali **55€**



b) BILOCALE 41 mq
composto da ingresso,
salone, angolo cottura,
camera letto, bagno
Terrazzo 12 mq
Canone mensile **700 €**
Oneri condominiali **60€**



d) BILOCALE 43 mq
composto da ingresso,
salone, angolo cottura,
camera letto, bagno
Terrazzo 13 mq
Canone mensile **710 €**
Oneri condominiali **60€**

TIPOLOGIA APPARTAMENTI - casa vacanze



GREEN apartment

<https://book.cleanbnb.house/roma/fonte-laurentina-green-apartment>



YELLOW apartment

<https://book.cleanbnb.house/roma/fonte-laurentina-yellow-apartment>



GREY apartment

<https://book.cleanbnb.house/roma/fonte-laurentina-grey-apartment>



RED apartment

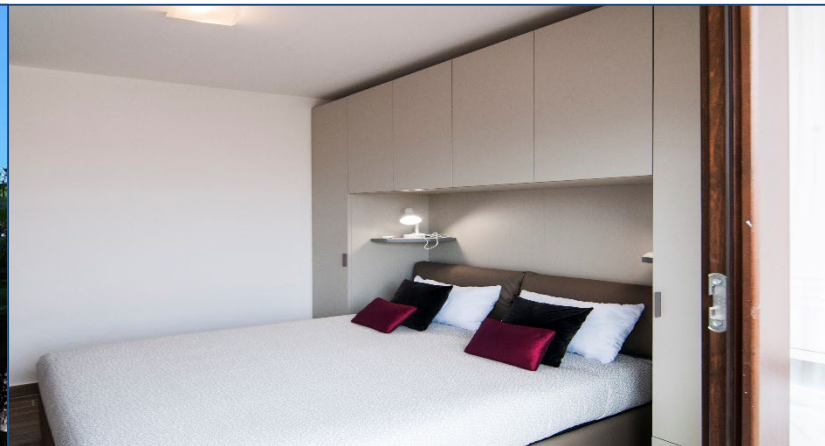
<https://book.cleanbnb.house/roma/fonte-laurentina-red-apartment>



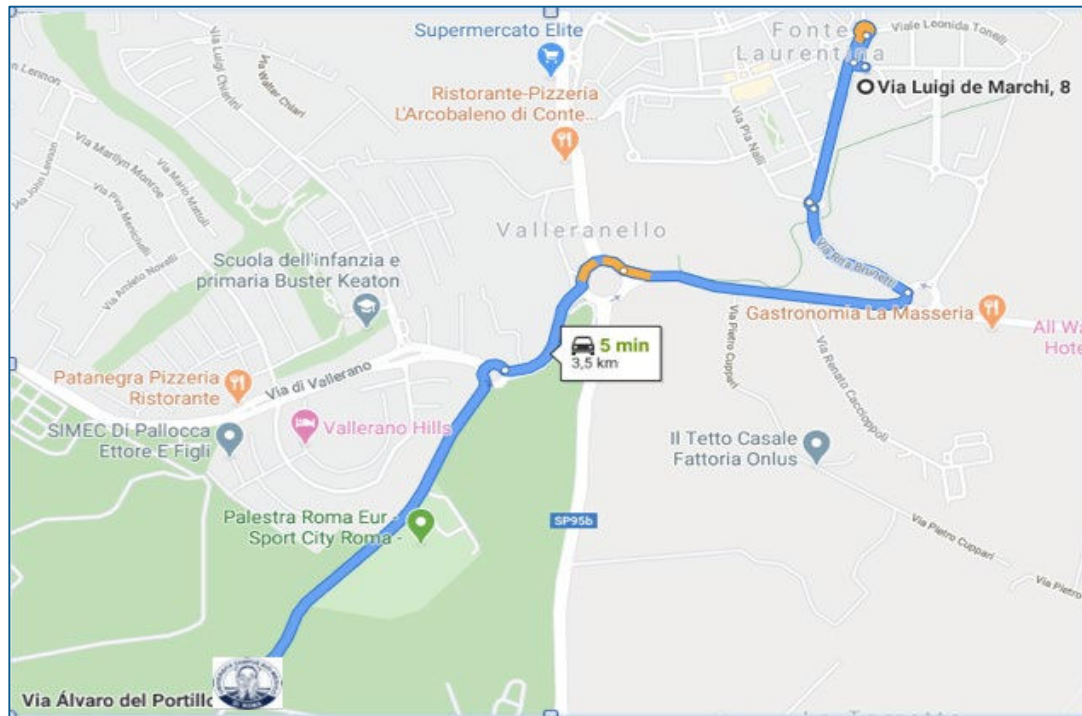
BLU apartment

<https://book.cleanbnb.house/roma/fonte-laurentina-blu-apartment>

FOTOGALLERY



FORTE LAURENTINA: LOCATION, TRASPORTI e MOBILITA'



Gli appartamenti sono ubicati a **FORTE LAURENTINA** e distano 3,5 km, 5 minuti auto, dal **CAMPUS BIO MEDICO** che potrà essere raggiunto con:



SERVIZIO NAVETTA
1/2 transfer mattino
1/2 transfer sera



AUTOBUS LINEA
n. 72

- Il quartiere è situato in posizione strategica:
 - grazie al corridoio di trasporto pubblico di collegamento con **la METRO B** si possono raggiungere in breve tempo tutte le aree della città e le stazioni ferroviarie **di Roma Termini e Roma Tiburtina**
 - la vicinanza dall'uscita 25 del G.R.A. (1,4 km) consente di arrivare rapidamente agli snodi autostradali più importanti della città di Roma, tra i quali la **A24** (Autostrada Roma-Teramo) e la **A1** (Autostrada Roma-Firenze e Roma-Napoli)
 - i due AEROPORTI cittadini, **Fiumicino e Ciampino**, distano 15 minuti di auto

FONTE LAURENTINA: ESERCIZI COMMERCIALI

1 Supermercato	1 Leroy Merlin
10 BAR	1 Tintoria
4 Ristoranti/pizzerie/trattorie	2 Casalinghi
2 Pizzerie a taglio	5 Parrucchieri
2 Pasta fresca	2 Centri estetici
2 Frutta e verdura	1 Erboristeria
1 Forno – Tavola calda	1 Farmacia
1 Macelleria	4 Studi medici
1 Gelateria	2 Studi dentistici
1 Tabacchi	1 Centro fisioterapico
1 Edicola	1 Sala macchinari ginnici

CONTATTI

Sono a disposizione degli *Studenti* del **CAMPUS BIO MEDICO** e saranno lieti di aiutarli per individuare la soluzione abitativa a loro più congeniale, in linea con le singole esigenze.

Locazione ordinaria

Ufficio INTERMEDIA

in Via Gaetano Scorza, 25 – tel. 06 50684337

Roberto 338 5703804

Manuel 392 4396090

Peter (English Speaker) 340 7277532

email

eur@intermediagruppocaltagirone.it

Locazione casa vacanze

Ufficio reservation di CleanBnB S.p.A.

email

property@cleanbnb.it