

CORSO DI LAUREA MAGISTRALE IN SCIENZE DELL'ALIMENTAZIONE E DELLA NUTRIZIONE UMANA



Corso di Laurea Magistrale

Il Corso di Laurea Magistrale in Scienze dell'Alimentazione e della Nutrizione Umana **si rivolge a laureati che abbiano acquisito una buona preparazione nelle discipline chimiche, fisiche e matematiche** (non meno di 30 CFU nei SSD MAT/01-09, FIS/01-08, CHIM/01, CHIM/03, CHIM/06, CHIM/10, CHIM/12), un'approfondita conoscenza delle discipline biologiche e delle scienze degli alimenti (non meno di 60 CFU nei SSD da BIO/01 a BIO/11 e da BIO/14 a BIO/19, AGR/15 e AGR/16). Sono anche ammessi tutti i laureati magistrali in possesso dei requisiti sopra indicati.

formazione di esperti del settore

La Laurea Magistrale **forma esperti in grado di operare in industrie del settore** nutraceutico, della trasformazione, conservazione e distribuzione di alimenti, nella ristorazione collettiva, in attività di educazione alimentare e nella consulenza libero professionale in ambito nutrizionale, del controllo di qualità degli alimenti e delle filiere di produzione.

Il piano di studi è concepito senza esami propedeutici e prevede due curricula:

- **Nutrizione umana e alimentazione nel mondo**
- **Tecnologico**



TIPOLOGIA

Laurea

DURATA

2 anni

CFU

120

FREQUENZA

obbligatoria

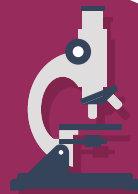
ottimo rapporto
docenti/studenti

accesso all'esame
di stato

Il Corso di Laurea Magistrale in Scienze dell'Alimentazione e della Nutrizione Umana si avvale di un Comitato Università-Impresa di cui fanno parte importanti aziende dei settori produttivi di riferimento. Il **rapporto 1/15 fra docenti e studenti** dell'Ateneo (considerando i soli docenti strutturati) garantisce un dialogo personale e costante.

Il laureato magistrale in Scienze dell'Alimentazione e della Nutrizione Umana, previo superamento del relativo esame di stato, può iscriversi all'Ordine Nazionale dei Biologi.

CORSO DI LAUREA MAGISTRALE IN SCIENZE DELL'ALIMENTAZIONE E DELLA NUTRIZIONE UMANA



PIANO DI STUDI

1° ANNO

Neurofisiologia Applicata all'Alimentazione; Metodologie Biochimiche Applicate; Genomica Applicata; Chimica Analitica e degli Alimenti; Biochimica e Biotecnologie Vegetali; Nutrizione e Stato di Salute; Tecnologia e Legislazione Alimentare; Alimentazione nel Mondo; *Insegnamenti a scelta.

2° ANNO

Indirizzo Nutrizione Umana e Alimentazione nel Mondo: Disturbi del Comportamento Alimentare; Farmacologia; Nutrizione Clinica; Tirocinio; *Insegnamenti a scelta.

Indirizzo Tecnologico: Tecnologie Alimentari 2; Ingegneria delle Tecnologie Alimentari; Microbiologia degli Alimenti e Genetica Agraria; Tirocinio; *Insegnamenti a scelta.

* **Insegnamenti a scelta:** Alimentazione e Analisi Cliniche; Allergie e Intolleranze Alimentari; Elementi di Cooperazione allo Sviluppo; Elementi di Counselling Nutrizionale; Epidemiologia Nutrizionale; Ispezione degli Alimenti e Analisi dei Rischi; Laboratorio di Scienze degli Alimenti; Nutrizione nelle Malattie dell'Apparato Locomotore; Nutrizione nelle Malattie Cardiovascolari; Nutrizione in Oncologia; Nutrigenetica; Qualità e Sicurezza Alimentari; Sindrome Metabolica e Endocrinologia dell'Obesità.

A young man with short brown hair, wearing a white button-down shirt, is standing in a field of tall, golden-brown grass. He is looking down at a document he is holding in his left hand, with a blue pen in his right hand. The background is a soft-focus landscape with trees and a clear sky.

ACCESSO

REQUISITI definiti annualmente nel bando di concorso.

ISCRIZIONE alle prove di ammissione nel sito www.unicampus.it, secondo le modalità indicate nel relativo bando di concorso.

PROVA DI AMMISSIONE

- valutazione del CV e dei titoli posseduti;
- colloquio finalizzato alla valutazione delle capacità di comunicazione verbale e ragionamento logico, delle conoscenze acquisite negli ambiti disciplinari di riferimento del Corso di Studi nonché del grado di motivazione e della capacità relazionale del candidato.