



Le soluzioni di diagnostica per immagini di Fujifilm nell'Endoscopia flessibile

Abstract:

Soluzioni all'avanguardia per rispondere all'esigenza clinica degli operatori sanitari coinvolti nella realizzazione dell'esame endoscopico; il ruolo dell'Application Specialist.

Relatori:



Ing. Antonio Mezzacapo

Ingegnere Biomedico, Clinical Marketing Manager presso Fujifilm Italia S.p.A.

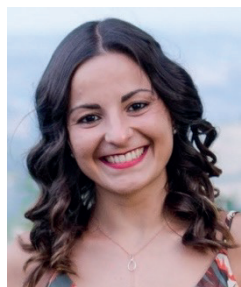
Antonio Mezzacapo ha conseguito la laurea magistrale in Ingegneria Biomedica presso l'Università Politecnico di Milano nell'aprile 2006. Dopo l'iniziale esperienza in Olympus Italia, dal 2011 lavora in Fujifilm Italia S.p.A.: Endoscopy Product Manager prima e Pre-Sales & Clinical Application Manager poi, occupa ora la posizione di Clinical Marketing Manager per tutta la neonata Healthcare Business Unit.



Ing. Andrea Lozupone

Ingegnere Biomedico, Endoscopy Sales Account & Area Project Development presso Fujifilm Italia S.p.A.

Andrea Lozupone ha conseguito la laurea magistrale in Ingegneria Biomedica presso l'Università Campus Bio-Medico di Roma a maggio 2019. Dopo un periodo di stage in Fujifilm Italia S.p.A, ha lavorato per tre anni come Clinical Application Specialist, arrivando oggi a ricoprire il ruolo di Endoscopy Sales Account & Area Project Development.



Ing. Erika Viola

Ingegnere Biomedico, Endoscopy Pre-Sales & Clinical Application Specialist presso Fujifilm Italia S.p.A.

Erika Viola ha conseguito la Laurea Magistrale in Ingegneria Biomedica presso l'Università Campus Bio-Medico di Roma a maggio 2019. Dopo una prima esperienza da Specialist in una start up biomedicale, lavora attualmente in Fujifilm Italia S.p.A. come Endoscopy Pre-Sales & Clinical Application Specialist.

26 Aprile 2023 - ore 9.30 - Aula T15 - Trapezio

Università Campus Bio-Medico di Roma

Via Álvaro del Portillo, 21

Info: Prof. Sergio Silvestri - Email: s.silvestri@unicampus.it